



РУССКАЯ
ТЕПЛОИЗОЛЯЦИОННАЯ
КОМПАНИЯ

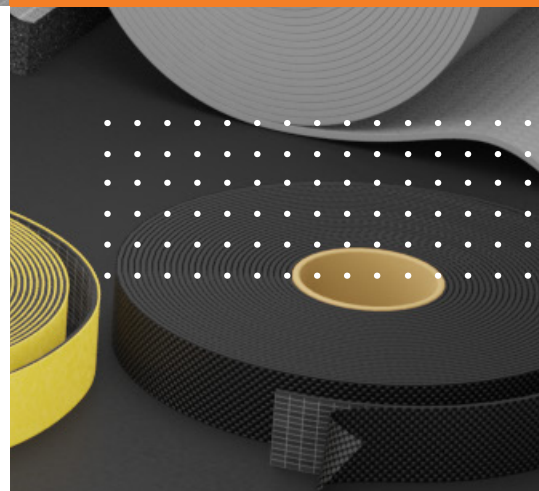
20
25

МАЙ

- РУ-ФЛЕКС СТ
- РУ-ФЛЕКС ВТ
- РУ-ФЛЕКС ВЕНТ
- РУ-ФЛЕКС БП
- РУ-ФЛЕКС КРИО
- РУ-ФЛЕКС ЭКО
ФАРМ

КАТАЛОГ ПРОДУКЦИИ РУ-ФЛЕКС

Теплоизоляционные материалы на основе
вспененного синтетического каучука



О КОМПАНИИ

В 2015 году при поддержке государственного Фонда Развития Промышленности в рамках программы импортозамещения был создан наш бизнес.

Мы доказали возможность реализации программы импортозамещения.

На сегодняшний день, ООО “РТК” – единственное в России производственное предприятие полного цикла, все этапы технологического процесса которого осуществляются в России:



используем только российское сырье и технологии



имеем собственную научно-исследовательскую лабораторию, технические разработки которой, внедряем в производственный процесс



разрабатываем инновационные технологии для усовершенствования имеющихся материалов и создания новых



имеем оборудование последнего поколения для контроля качества выпускаемой продукции

ООО “РТК” выпускает теплоизоляцию марки РУ-ФЛЕКС из вспененного каучука.

РУ-ФЛЕКС соответствует всем заданным стандартам качества и конкурирует с продукцией мировых производителей.

Подробнее на нашем сайте
www.py-fleks.rf

при поддержке



СОДЕРЖАНИЕ

РУ-ФЛЕКС СТ	4
РУ-ФЛЕКС СТ-СК	6
РУ-ФЛЕКС ВТ	8
РУ-ФЛЕКС ВЕНТ	10
РУ-ФЛЕКС БП	11
РУ-ФЛЕКС ЭКО ФАРМ	12
РУ-ФЛЕКС КРИО	14
РУ-ФЛЕКС ПРОМ ПОЛИМЕР	15
РУ-ФЛЕКС ПРОМ ФОРМА	16
РУ-ФЛЕКС ПРОМ АЛЮ	17
РУ-ФЛЕКС АЛЮ	18
РУ-ФЛЕКС ПВХ	19
РУ-ФЛЕКС МЕТАЛЛ	20
АКСЕССУАРЫ РУ-ФЛЕКС	21
МОНТАЖНЫЕ ЛЕНТЫ РУ-ФЛЕКС	22
РТК ПРОЕКТ	25
ПРИМЕР ВНЕСЕНИЯ НОМЕНКЛАТУРЫ РУ-ФЛЕКС В ПРОЕКТНУЮ ДОКУМЕНТАЦИЮ	26









РУ-ФЛЕКС СТ

🌡️ -200°C — 🌡️ +110°C

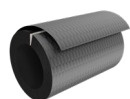
РУ-ФЛЕКС Стандартный – высококачественный теплоизоляционный материал, предназначенный для изоляции поверхностей с температурами от -200 до +110 °С.

ПРИМЕНЕНИЕ:

-  промышленные трубопроводы;
-  отопление и водоснабжение;
-  объекты нефтехимии;
-  холодильная техника.



ПОКРЫТИЯ:



**РУ-ФЛЕКС
ПРОМ ПОЛИМЕР**



**РУ-ФЛЕКС
ПРОМ ФОРМА**



**РУ-ФЛЕКС
ПРОМ АЛЮ**



РУ-ФЛЕКС АЛЮ



РУ-ФЛЕКС ПВХ

Технические характеристики

Температура применения (t)	от -200 до +110 °С
Коэффициент теплопроводности при 0°C, не более (λ)	0,032 Вт/(м×°С)
Плотность (ρ)	45 ±15 кг/м³
Коэффициент сопротивления диффузии водяного пара, не менее (фактор μ)	10 000
Коэффициент паропроницаемости, не более (μ)	0,0034 мг/(м×ч×Па)
Водопоглощение за 24 ч по объёму при полном погружении, не более (Wп)	0,6 %
Группа горючести	Г1
Показатель кислотности (pH)	нейтральный
Равновесная сорбционная влажность, не более (Wс)	2 %

Характеристики

Устойчивость к нефтепродуктам, маслам, жирам	устойчив
Экологическая безопасность	хорошая
Биологическая стойкость	устойчив
Запах	нейтральный
Срок службы, не менее	50 лет

Описание

Техническая теплоизоляция предназначена для поверхностей с положительными и отрицательными температурами (с учетом допустимого диапазона температур) за исключением объектов с повышенными требованиями к токсичности продуктов горения.

Материал черного цвета.

Есть самоклеящееся исполнение*.

* для исполнения СК (самоклеящаяся) от -40 до +85 °С

Номенклатура изделий РУ-ФЛЕКС СТ / трубки

Медные трубы			Стальные трубы			Пластико- вые трубы	Внут. Ø изоляции, мм	Толщина, мм							
Ø дюйм	Ø внеш., мм	Ø усл. проход	Ø дюйм	Ø внеш., мм	Ø усл. проход			Ø внеш., мм	6	9	13	19	25	32	40
1/4"	6,4	4	•	•	•	•	6	360	240	140	•	•	•	•	•
•	8,5	6	•	•	•	•	8	280	200	130	•	•	•	•	•
3/8"	9,5	8	1/4"	10,2	6	10	10	280	200	130	60	•	•	•	•
1/2"	12,7	10	•	12	•	12	12	264	160	120	60	•	•	•	•
5/8"	15,9	13	•	13,5	8	16	15	220	140	100	60	•	•	•	•
3/4"	19,1	15	3/8"	17,2	10	•	18	160	100	80	60	40	26	22	14
•	20,3	•	•	20	•	20	20	140	100	70	56	38	•	•	•
7/8"	22,2	20	1/2"	21,3	15	•	22	120	100	70	50	36	24	22	12
1"	25,4	•	•	•	•	25	25	100	88	62	50	34	20	•	•
1 1/8"	28,6	25	3/4"	26,8	20	•	28	90	80	60	48	34	18	16	10
1 1/4"	30	•	•	30	•	•	30	88	80	56	44	30	18	•	•
1 3/8"	34,9	32	1"	33,5	25	32	35	80	80	52	36	28	18	16	8
1 5/8"	41,3	40	1 1/4"	42,3	32	40	42	70	64	40	32	22	16	16	8
1 7/8"	47,6	•	1 1/2"	48	40	50	48	•	60	34	28	20	14	12	8
2 1/8"	54	50	2"	54	50	•	54	•	60	34	26	16	14	•	•
2 1/4"	57,2	50	2"	57	50	•	57	•	54	32	24	16	14	10	8
2 3/8"	60,3	•	2"	60,3	50	•	60	•	54	30	24	16	12	10	8
2 1/2"	63,5	•	•	63,5	•	63	64	•	48	30	22	14	12	•	•
2 3/4"	70	•	•	70	•	•	70	•	40	28	22	12	12	10	6
3"	76,2	65	2 1/2"	75,5	65	75	76	•	36	24	20	12	12	10	6
3 1/8"	80	•	•	80	•	•	80	•	34	24	20	12	12	10	4
3 1/2"	88,9	80	3"	88,9	80	90	89	•	32	24	14	12	10	10	6
•	•	•	3 1/2"	101,3	90	•	102	•	28	22	14	10	10	8	4
4 1/4"	108,8	100	4"	108	100	110	108	•	26	22	14	10	10	6	4
4 1/2"	114,3	100	4"	114	100	•	114	•	22	18	14	10	10	6	4
•	•	•	•	125	•	125	125	•	20	18	12	10	8	6	4
•	133	125	5"	133	125	•	133	•	18	18	12	10	8	6	4
•	•	•	5"	139	125	140	140	•	18	16	10	8	6	6	2
•	159	150	6"	159	125	160	160	•	•	12	8	4	4	4	2

Номенклатура изделий РУ-ФЛЕКС СТ / рулоны

Толщина, мм	Кол-во в одном рулоне, м²	Стандартный	Самоклеящиеся	АЛЮ*	ПРОМ АЛЮ*
3	60	03x1000x60 СТ	03x1000x60 СТ-СК	•	•
6	30	06x1000x30 СТ	06x1000x30 СТ-СК	06x1000x30 АЛЮ	06x1000x30 ПРОМ АЛЮ
10	20	10x1000x20 СТ	10x1000x20 СТ-СК	10x1000x20 АЛЮ	10x1000x20 ПРОМ АЛЮ
13	14	13x1000x14 СТ	13x1000x14 СТ-СК	13x1000x14 АЛЮ	13x1000x14 ПРОМ АЛЮ
19	10	19x1000x10 СТ	19x1000x10 СТ-СК	19x1000x10 АЛЮ	19x1000x10 ПРОМ АЛЮ
25	8	25x1000x08 СТ	25x1000x08 СТ-СК	25x1000x08 АЛЮ	25x1000x08 ПРОМ АЛЮ
32	6	32x1000x06 СТ	32x1000x06 СТ-СК	32x1000x06 АЛЮ	32x1000x06 ПРОМ АЛЮ
40	4	40x1000x04 СТ	40x1000x04 СТ-СК	40x1000x04 АЛЮ	40x1000x04 ПРОМ АЛЮ
50	4	50x1000x04 СТ	50x1000x04 СТ-СК	50x1000x04 АЛЮ	50x1000x04 ПРОМ АЛЮ

* возможно нанесение самоклеящегося слоя

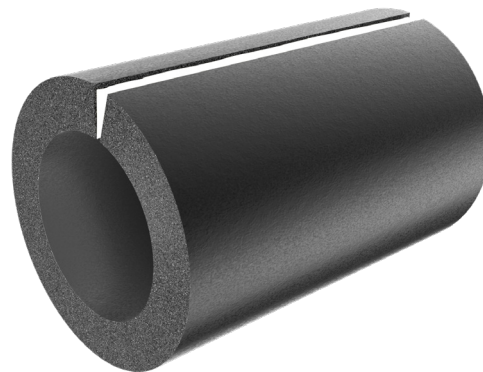
Производитель оставляет за собой право вносить изменения в конструкцию, дизайн и комплектацию изделия без предварительного уведомления.

РУ-ФЛЕКС СТ-СК

 -40°C
 
 +85°C

Трубная техническая изоляция с продольным разрезом и самоклеющимся слоем позволит приступить к монтажу, исключив подготовительные работы с материалом.

- Быстрый и чистый монтаж
- Экономия времени на подготовке материала
- Низкий расход клея



ПРИМЕНЕНИЕ:



отопление и водоснабжение;



холодильная техника;



системы кондиционирования;



нефтегазовая, химическая, добывающая и топливная промышленность;



электроэнергетика.

Технические характеристики

Температура применения (t)	от -40 до +85 °C
Коэффициент теплопроводности при 0°C, не более (λ)	0,032 Вт/(м×°C)
Плотность (ρ)	45 ±15 кг/м³
Коэффициент сопротивления диффузии водяного пара, не менее (фактор μ)	10 000
Коэффициент паропроницаемости, не более (μ)	0,0034 мг/(м×ч×Па)
Водопоглощение за 24 ч по объёму при полном погружении, не более (Wп)	0,6 %
Показатель кислотности (pH)	нейтральный
Равновесная сорбционная влажность, не более (Wс)	2 %

Характеристики

Устойчивость к нефтепродуктам, маслам, жирам	устойчив
Экологическая безопасность	хорошая
Биологическая стойкость	устойчив
Запах	нейтральный
Срок службы, не менее	50 лет

Описание

Техническая теплоизоляция предназначена для поверхностей с положительными и отрицательными температурами (с учетом допустимого диапазона температур) за исключением объектов с повышенными требованиями к токсичности продуктов горения.

Материал черного цвета.

Самоклеящееся исполнение.

Номенклатура изделий РУ-ФЛЕКС СТ-СК / трубки

Медные трубы			Стальные трубы			Пластико- вые трубы	Внут. Ø изоляции, мм	Толщина, мм				
Ø дюйм	Ø внеш., мм	Ø усл. проход	Ø дюйм	Ø внеш., мм	Ø усл. проход			Ø внеш., мм	9	13	19	25
1 3/8"	34,9	32	1"	33,5	25	32	35	84	60	36	24	20
1 5/8"	41,3	40	1 1/4"	42,3	32	40	42	72	48	36	24	16
1 7/8"	47,6	•	1 1/2"	48	40	50	48	72	48	24	20	16
2 1/8"	54	50	2"	54	50	•	54	60	48	24	16	12
2 3/8"	60,3	•	2"	60,3	50	•	60	60	40	20	16	12
3"	76,2	65	2 1/2"	75,5	65	75	76	36	30	18	12	12
3 1/2"	88,9	80	3"	88,9	80	90	89	36	30	18	12	12
•	•	•	3 1/2"	101,3	90	•	102	•	24	12	•	•
4 1/4"	108,8	100	4"	108	100	110	108	•	24	12	8	•
4 1/2"	114,3	100	4"	114	100	•	114	•	24	12	8	8



РУ-ФЛЕКС ВТ

Высококачественный теплоизоляционный материал, предназначенный для изоляции поверхностей с температурами от -200 до $+150$ °С.

-200 °С — $+150$ °С

ПРИМЕНЕНИЕ:

- паропроводы низкого давления до $+150$ °С;
- промышленные трубопроводы и оборудование;
- высокотемпературная изоляция;
- солнечные системы.



Технические характеристики

Температура применения (t)	от -200 до $+150$ °С
Коэффициент теплопроводности при 0 °С, не более (λ)	$0,038$ Вт/(м×°С)
Плотность (ρ)	70 ± 20 кг/м ³
Коэффициент сопротивления диффузии водяного пара, не менее (фактор μ)	7 000
Коэффициент паропроницаемости, не более (μ)	$0,0063$ мг/(м×ч×Па)
Водопоглощение за 24 ч по объёму при полном погружении, не более (Wп)	0,6 %
Группа горючести	Г1
Показатель кислотности (рН)	нейтральный
Равновесная сорбционная влажность, не более (Wс)	2 %

Характеристики

Устойчивость к нефтепродуктам, маслам, жирам	устойчив
Экологическая безопасность	хорошая
Биологическая стойкость	устойчив
Запах	нейтральный
Срок службы, не менее	50 лет

Описание

Техническая теплоизоляция предназначена для поверхностей с положительными и отрицательными температурами (с учетом допустимого диапазона температур) за исключением объектов с повышенными требованиями к токсичности продуктов горения.

Материал черного цвета.

Самоклеящегося исполнения нет.

Номенклатура изделий РУ-ФЛЕКС ВТ / трубки

Медные трубы			Стальные трубы			Пластико- вые трубы	Внут. Ø изоляции, мм	Толщина, мм						
Ø дюйм	Ø внеш., мм	Ø усл. проход	Ø дюйм	Ø внеш., мм	Ø усл. проход			Ø внеш., мм	9	13	19	25	32	40
3/8"	10	8	1/4"	10,2	6	10	10	160	110	•	•	•	•	•
1/2"	12	10	•	12	•	12	12	130	96	48	•	•	•	•
5/8"	15,9	13	1/3"	13,5	8	16	15	110	80	46	•	•	•	•
3/4"	19,1	15	3/8"	17,2	10	20	18	80	64	44	36	•	22	14
7/8"	22,2	20	1/2"	21,3	15		22	80	56	42	30	24	•	•
1 1/8"	28,6	25	3/4"	26,8	20	25	28	64	50	40	28	18	16	10
1 3/8"	34,9	32	1"	33,5	25	32	35	64	42	30	24	18	•	8
1 5/8"	41,3	40	1 1/4"	42,3	32	40	42	50	34	28	18	16	16	•
1 7/8"	47,6	•	1 1/2"	48	40	50	48	40	30	24	18	14	12	•
2 1/8"	54	50	2"	54	50		54	38	30	22	14	14	•	•
2 1/4"	57,2	50	2"	57	50		57	36	28	22	•	14	10	8
2 3/8"	60,3	•	2"	60,3	50		60	32	28	20	12	12	•	•
2 1/2"	63,5	•	•	63,5	•	63	64	46	•	20	•	•	•	•
3"	76,2	65	2 1/2"	75,5	65	75	76	32	26	18	10	10	•	•
3 1/2"	88,9	80	3"	88,9	80	90	89	30	24	14	10	10	•	•
•	•	•	3 1/2"	101,3	90		102	28	22	14	•	8	8	8
4 1/4"	108,8	100	4"	108	100	110	108	26	22	14	10	8	6	4
4 1/2"	114,3	100	4"	114	100		114	22	18	14	10	8	6	•
•	•	•	5"	133	125		133	•	16	10	•	•	•	•

Номенклатура изделий РУ-ФЛЕКС ВТ / рулоны

Толщина, мм	Кол-во в одном рулоне, м ²	Высокотемпературный
10	20	10x1000x20 ВТ
13	14	13x1000x14 ВТ
16	12	16x1000x12 ВТ
19	10	19x1000x10 ВТ
25	8	25x1000x08 ВТ
32	6	32x1000x06 ВТ
40	4	40x1000x04 ВТ
50	4	50x1000x04 ВТ

* Возможно изготовление материала с другими покрытиями по согласованию



РУ-ФЛЕКС ВЕНТ

🌡️ -60°C — 🌡️ +85°C

Техническая теплоизоляция предназначена для тепло- и звукоизоляции систем вентиляции и кондиционирования воздуха (с учётом допустимого диапазона температур).

ПРИМЕНЕНИЕ:

- ☞ системы вентиляции;
- ☞ системы кондиционирования.



ПОКРЫТИЕ:



РУ-ФЛЕКС МЕТАЛЛ

Описание

Материал серого цвета.
Есть самоклеящееся исполнение.

Технические характеристики

Температура применения (t)	от -60 до +85 °C
Коэффициент теплопроводности при 0°C, не более (λ)	0,034 Вт/(м×°C)
Плотность (ρ)	45 ±15 кг/м³
Коэффициент сопротивления диффузии водяного пара, не менее (фактор μ)	10 000
Водопоглощение за 24 ч по объёму при полном погружении, не более (Wп)	0,6 %
Группа горючести	Г1
Показатель кислотности (pH)	нейтральный

Характеристики

Устойчивость к нефтепродуктам, маслам, жирам	устойчив
Экологическая безопасность	хорошая
Биологическая стойкость	устойчив
Запах	нейтральный
Срок службы, не менее	50 лет

Номенклатура изделий РУ-ФЛЕКС ВЕНТ / рулоны

Толщина, мм	Кол-во в одном рулоне, м²	Самоклеящийся	Самоклеящиеся с покрытием МЕТАЛЛ
6	30	06x1000x30 ВЕНТ-СК	06x1000x30 ВЕНТ-СК МЕТАЛЛ
10	20	10x1000x20 ВЕНТ-СК	10x1000x20 ВЕНТ-СК МЕТАЛЛ
13	14	13x1000x14 ВЕНТ-СК	13x1000x14 ВЕНТ-СК МЕТАЛЛ
19	10	19x1000x10 ВЕНТ-СК	19x1000x10 ВЕНТ-СК МЕТАЛЛ
25	8	25x1000x08 ВЕНТ-СК	25x1000x08 ВЕНТ-СК МЕТАЛЛ
32	6	32x1000x06 ВЕНТ-СК	32x1000x06 ВЕНТ-СК МЕТАЛЛ

Производитель оставляет за собой право вносить изменения в конструкцию, дизайн и комплектацию изделия без предварительного уведомления.



РУ-ФЛЕКС БП

—60°C — +105°C

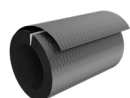
Теплоизоляционный материал рекомендуется для тепловой изоляции трубопроводов с положительными и отрицательными температурами, прокладываемых подземным или надземным способом, и фасонных изделий к ним, а также для теплоизоляции сварных стыков трубопроводов, запорной и регулирующей арматуры, фильтров-грязеуловителей и других элементов трубопроводов в качестве теплоизоляционного слоя в конструкции тепловой изоляции.



ПРИМЕНЕНИЕ:

- промышленные трубопроводы;
- подземные трубопроводы;
- объекты нефтехимии;
- подземные ёмкости.

ПОКРЫТИЕ:



РУ-ФЛЕКС ПРОМ ПОЛИМЕР

Технические характеристики

Температура применения (t)	от -60 до +105 °C
Коэффициент теплопроводности при 0°C, не более (λ)	0,042 Вт/(м×°C)
Плотность* (ρ)	130 ±20 кг/м³
Коэффициент сопротивления диффузии водяного пара, не менее (фактор μ)	8 000
Водопоглощение за 24 ч по объёму при полном погружении, не более (Wп)	0,6 %
Группа горючести	G1
Показатель кислотности (pH)	нейтральный
Прочность на сжатие при 10%-ной линейной деформации, не менее	14 кПа

* Возможно изготовление материала другой плотности по заданию заказчика

Характеристики

Устойчивость к нефтепродуктам, маслам, жирам	устойчив
Экологическая безопасность	хорошая
Биологическая стойкость	устойчив
Запах	нейтральный
Срок службы, не менее	50 лет

Номенклатура изделий РУ-ФЛЕКС БП / рулоны

Толщина, мм	Кол-во в одном рулоне, м²
10	12
13	10
19	8
25	6
32	5
40	3
50	3

Описание

Материал черного цвета.

Самоклеящегося исполнения нет.

Производитель оставляет за собой право вносить изменения в конструкцию, дизайн и комплектацию изделия без предварительного уведомления.










РУ-ФЛЕКС ЭКО ФАРМ

🌡️ -200°C — 🌡️ +150°C

Техническая теплоизоляция предназначена для поверхностей с положительными и отрицательными температурами (с учётом допустимого диапазона температур), используется для объектов с повышенными требованиями по экологической безопасности.



ПРИМЕНЕНИЕ:

-  аэропорты;
-  станции метро;
-  пищевые производства;
-  фармацевтические производства;
-  чистые комнаты;
-  паропроводы низкого давления до +150 °C;
-  морские платформы;
-  промышленные трубопроводы и оборудование;
-  строительство судов и кораблей;
-  высокотемпературная изоляция;
-  солнечные системы.

Технические характеристики

Температура применения (t)	от -200 до +150 °C
Коэффициент теплопроводности при 0°C, не более (λ)	0,038 Вт/(м×°C)
Плотность (ρ)	70 ±20 кг/м³
Коэффициент сопротивления диффузии водяного пара, не менее (фактор μ)	7 000
Коэффициент паропроницаемости, не более (μ)	0,0063 мг/(м×ч×Па)
Водопоглощение за 24 ч по объёму при полном погружении, не более (Wп)	0,6 %
Группа горючести	G1
Показатель кислотности (pH)	нейтральный
Равновесная сорбционная влажность, не более (Wс)	2 %

Характеристики

Устойчивость к нефтепродуктам, маслам, жирам	устойчив
Экологическая безопасность	хорошая
Биологическая стойкость	устойчив
Запах	нейтральный
Срок службы, не менее	50 лет

Описание

Материал черного цвета.

Номенклатура изделий РУ-ФЛЕКС ЭКО ФАРМ / трубки*

Медные трубы			Стальные трубы			Пластико- вые трубы	Внут. Ø изоляции, мм	Толщина, мм				
Ø дюйм	Ø внеш., мм	Ø усл. проход	Ø дюйм	Ø внеш., мм	Ø усл. проход			Ø внеш., мм	9	13	19	25
3/8"	10	8	1/4"	10,2	6	10	10	160	110	54	•	•
1/2"	12	10	•	12	•	12	12	130	96	48	•	•
5/8"	15,9	13	1/3"	13,5	8	16	15	110	80	46	40	•
3/4"	19,1	15	3/8"	17,2	10	20	18	80	64	44	36	•
7/8"	22,2	20	1/2"	21,3	15	•	22	80	56	42	30	24
1 1/8"	28,6	25	3/4"	26,8	20	25	28	64	50	40	28	18
1 3/8"	34,9	32	1"	33,5	25	32	35	64	42	30	24	18
1 5/8"	41,3	40	1 1/4"	42,3	32	40	42	50	34	28	18	16
1 7/8"	47,6	•	1 1/2"	48	40	50	48	40	30	24	18	14
2 1/8"	54	50	2"	54	50	•	54	38	30	22	14	14
2 1/4"	57,2	50	2"	57	50	•	57	36	28	22	•	•
2 3/8"	60,3	•	2"	60,3	50	63	60	32	28	20	12	•
3"	76,2	65	2 1/2"	75,5	65	75	76	32	26	18	10	10
3 1/2"	88,9	80	3"	88,9	80	90	89	•	24	14	10	10
4 1/4"	108,8	100	4"	108	100	110	108	•	22	14	•	•
4 1/2"	114,3	100	4"	114	100	•	114	•	18	14	10	8

* возможно изготовление материала с другими покрытиями по согласованию

Номенклатура изделий РУ-ФЛЕКС ЭКО ФАРМ / рулоны*

Толщина, мм	Кол-во в одном рулоне, м ²	ЭКО ФАРМ
10	20	10x1000x20 ЭКО ФАРМ
13	14	13x1000x14 ЭКО ФАРМ
16	12	16x1000x12 ЭКО ФАРМ
19	10	19x1000x10 ЭКО ФАРМ
25	8	25x1000x08 ЭКО ФАРМ
32	6	32x1000x06 ЭКО ФАРМ

* возможно изготовление материала с другими покрытиями по согласованию



РУ-ФЛЕКС КРИО

🌡️ -200°C — 🌡️ +110°C

Техническая теплоизоляция предназначена для трубопроводов с положительными и отрицательными температурами (с учётом допустимого диапазона температур), за исключением объектов с повышенными требованиями к токсичности продуктов горения.

ПРИМЕНЕНИЕ:



холодильная техника.



Технические характеристики

Температура применения (t)	от -200 до +110 °C
Коэффициент теплопроводности при 0°C, не более (λ)	0,032 Вт/(м×°C)
Плотность (ρ)	45 ±15 кг/м³
Коэффициент сопротивления диффузии водяного пара, не менее (фактор μ)	10 000
Коэффициент паропроницаемости, не более (μ)	0,0034 мг/(м×ч×Па)
Водопоглощение за 24 ч по объёму при полном погружении, не более (Wп)	0,6 %
Группа горючести	G1
Показатель кислотности (pH)	нейтральный
Равновесная сорбционная влажность, не более (Wс)	2 %

Характеристики

Запах	нейтральный
Срок службы, не менее	50 лет

Описание

Материал черного цвета, покрытия не имеет.

Самоклеящегося исполнения нет.

Номенклатура изделий РУ-ФЛЕКС КРИО

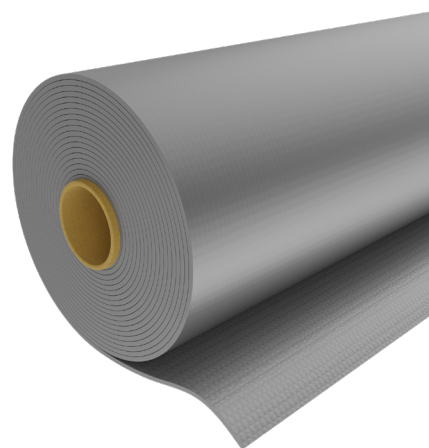
Ø дюйм	Ø наружный, мм	Толщина трубных изделий, мм		
		6	9	13
		Кол-во в упаковке, м		
1/4"	6	50	40	26
3/8"	10	46	34	23
1/2"	12	40	31	18
5/8"	15	38	27	17
3/4"	18	30	23	15
7/8"	22	23	19	14

Производитель оставляет за собой право вносить изменения в конструкцию, дизайн и комплектацию изделия без предварительного уведомления.

ПОКРЫТИЕ РУ-ФЛЕКС ПРОМ ПОЛИМЕР

—60°C — +85°C

Полимерное покрытие предназначено для использования в качестве покрывного слоя на объектах, расположенных на открытом воздухе (а также помещениях и тоннелях) и подверженных повышенному воздействию агрессивных факторов окружающей среды, в том числе морской атмосферы (судостроение, морские нефтяные платформы и т.п.). Обеспечивает защиту от воздействия ультрафиолетового излучения, агрессивной окружающей среды и механических повреждений.



ПРИМЕНЯЕТСЯ НА ОБЪЕКТАХ:



промышленного и гражданского строительства;



электроэнергетики;



военного кораблестроения и гражданского судостроения;



нефтегазовой, химической, добывающей и топливной промышленности;



ТЭЦ.

Технические характеристики

Температура применения (t)	от -60 до +85 °C
Толщина (δ)	800÷2000 мкм
Плотность (ρ)	1600÷2000 кг/м³
Водопоглощение за 24 ч по объёму при полном погружении, не более (Wп)	2 %
Группа горючести	Г1
Относительное удлинение при разрыве, не менее (ε)	100 %
Прочность при разрыве, не менее	6 МПа
Стойкость к брызгам соляного раствора, без изменений	480 ч
Старение, нет трещин, нет вздутий, нет расслаивания	2 года
Стойкость к УФ, без изменений	1000 ч

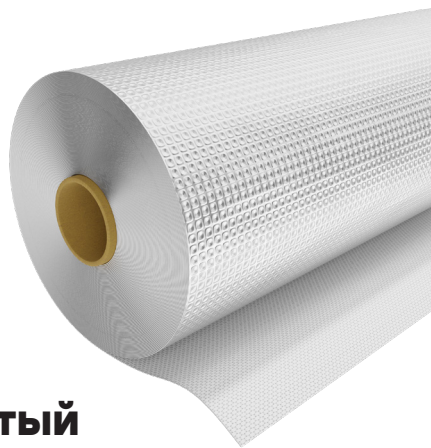
Характеристики

Устойчивость к нефтепродуктам, маслам, жирам	устойчив
Срок службы, не менее	25 лет
Цвет	чёрный, белый, серый

Производитель оставляет за собой право вносить изменения в конструкцию, дизайн и комплектацию изделия без предварительного уведомления.

ПОКРЫТИЕ РУ-ФЛЕКС ПРОМ ФОРМА

🌡️ -70°C — 🌡️ +150°C



Серебристый

Покрытие представляет собой комбинированный материал из стеклоткани, ламинированный алюминиевой фольгой и предназначенный для использования в качестве покрывного слоя на объектах, расположенных в помещениях и тоннелях. Обеспечивает защиту от воздействия ультрафиолетового излучения и механических повреждений.

ПРИМЕНЯЕТСЯ НА ОБЪЕКТАХ:



промышленного и гражданского строительства;



электроэнергетики;



военного кораблестроения и гражданского судостроения;



нефтегазовой, химической, добывающей и топливной промышленности;



ТЭЦ.

Технические характеристики

	Серебристый	Чёрный
Температура применения (t)	от -70 до +150 °C	от -70 до +150 °C
Толщина (δ)	220 мкм	200 мкм
Удельный вес	270 г/м ²	210 г/м ²
Группа горючести	G1	G1
Относительное удлинение при разрыве, не менее (ε)	10 %	10 %
Прочность при растяжении в продольном направлении, не менее	62 МПа	56 МПа
Прочность при растяжении в поперечном направлении, не менее	48 МПа	42 МПа
Стойкость к УФ, без изменений	2000 ч	2000 ч
Гибкость на брусе (радиус закругления 5 мм) при отрицательной температуре	нет разрушений	нет разрушений

Производитель оставляет за собой право вносить изменения в конструкцию, дизайн и комплектацию изделия без предварительного уведомления.

ПОКРЫТИЕ РУ-ФЛЕКС ПРОМ АЛЮ

🌡️ -60°C — 🌡️ +85°C

Покрытие представляет собой комбинированный материал из ПВХ толщиной 270 (220-770) мкм, алюминиевой фольги толщиной 9 мкм и ПЭТФ пленки толщиной 21 мкм. Покрытие предназначено для использования в качестве покровного слоя на объектах, расположенных на открытом воздухе, помещениях и тоннелях. Обеспечивает защиту от воздействия ультрафиолетового излучения и механических повреждений.



ПРИМЕНЯЕТСЯ НА ОБЪЕКТАХ:



промышленного и гражданского строительства;



электроэнергетики;



медицинской промышленности;



легкой и пищевой промышленности;



нефтегазовой, химической, добывающей и топливной промышленности;



в системах вентиляции и кондиционирования;



ТЭЦ.

Технические характеристики

Температура применения (t)	от -60 до +85 °C
Толщина (δ)	300 (250÷800) мкм
Удельный вес	400 г/м ²
Группа горючести	G1
Коэффициент сопротивления диффузии водяного пара, не менее (фактор μ)	3000
Относительное удлинение при разрыве, не менее (ε)	4 %
Прочность при разрыве, не менее	52 МПа
Стойкость к УФ, без изменений	1000 ч

Характеристики

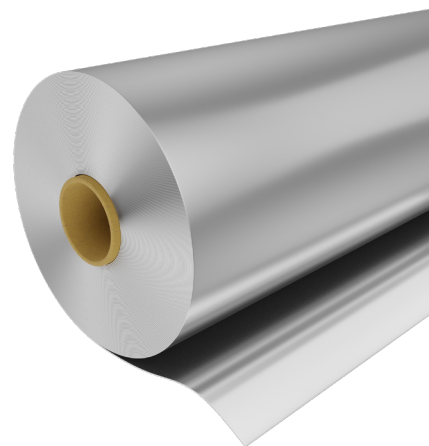
Срок службы, не менее	25 лет
Цвет	серебряный

Производитель оставляет за собой право вносить изменения в конструкцию, дизайн и комплектацию изделия без предварительного уведомления.

ПОКРЫТИЕ РУ-ФЛЕКС АЛЮ

—60°C — +85°C

Покрытие представляет собой пятислойный материал из трёх слоев алюминиевой фольги толщиной 9 мкм каждый и двух слоёв ПЭТФ пленки толщиной 20 мкм каждый. Предназначено для использования в качестве кровельного слоя, обеспечивающего защиту от воздействия ультрафиолетового излучения и механических повреждений.



ПРИМЕНЯЕТСЯ НА ОБЪЕКТАХ:



промышленного и гражданского строительства;



электроэнергетики;



медицинской промышленности;



легкой и пищевой промышленности;



автомобильной и ж/д промышленности;



в системах вентиляции и кондиционирования;



в системах отопления и водоснабжения;



холодильной техники.

Технические характеристики

Температура применения (t)	от -60 до +85 °C
Толщина (δ)	67 мкм
Удельный вес	150 г/м ²
Группа горючести	G1
Коэффициент сопротивления диффузии водяного пара, не менее (фактор μ)	15000
Относительное удлинение при разрыве, не менее (ε)	
- в продольном направлении	25 %
- в поперечном направлении	35 %
Прочность при разрыве, не менее	
- в продольном направлении	125 Н/м
- в поперечном направлении	125 Н/м
Стойкость к УФ, без изменений	1000 ч

Характеристики

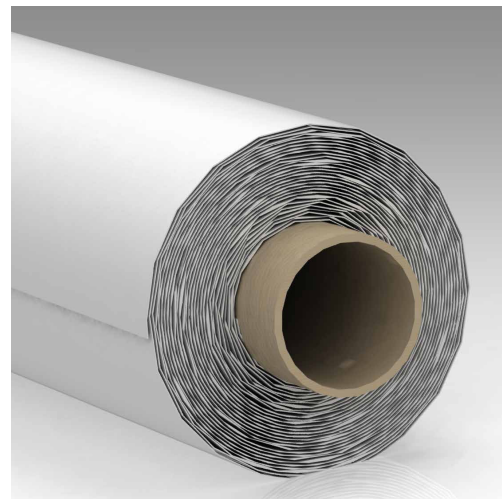
Срок службы, не менее	25 лет
Цвет	серебряный

Производитель оставляет за собой право вносить изменения в конструкцию, дизайн и комплектацию изделия без предварительного уведомления.

ПОКРЫТИЕ РУ-ФЛЕКС ПВХ

🌡️ -60°C — 🌡️ +85°C

Твёрдое, скрученное в рулоны ПВХ покрытие серого и белого цвета с гладкой поверхностью. Покрытие идеально приклеивается ко всем предизолированным цилиндрическим поверхностям. Это лёгкое, простое и нерастягивающееся в использовании покрытие как надёжно защищает изоляцию, так и придаёт ей эстетичный внешний вид.



ПРИМЕНЯЕТСЯ НА ОБЪЕКТАХ:



промышленного и гражданского строительства;



электроэнергетики;



медицинской промышленности;



лёгкой и пищевой промышленности.

Технические характеристики

Температура применения (t)	от -60 до +85 °C
Толщина (δ)	300 мкм
Плотность (ρ)	1350 кг/м ³
Относительное удлинение при разрыве, не менее (ε)	10 %

Характеристики

Срок службы, не менее	25 лет
Цвет*	серый, белый

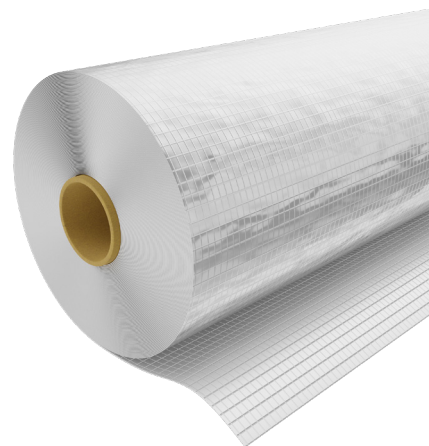
* по согласованию с клиентом возможны другие цвета



ПОКРЫТИЕ РУ-ФЛЕКС МЕТАЛЛ

—60°C — +85°C

Покрытие изготавливается из алюминиевой фольги, армированной стеклосеткой. Предназначено для использования в производстве отражающей изоляции, фольгированных утеплителей и для других технических целей. Обеспечивает защиту от механических повреждений. Применяется совместно с материалом РУ-ФЛЕКС ВЕНТ.



ПРИМЕНЕНИЕ:

- системы вентиляции;
- системы кондиционирования.

Технические характеристики

Температура применения (t)	от -60 до +85 °C
Толщина (δ)	50 мкм
Удельный вес	70 г/м ²
Прочность при разрыве, не менее	
- в продольном направлении	60 Н/м
- в поперечном направлении	60 Н/м

Характеристики

Срок службы, не менее	25 лет
Цвет	серебряный

Производитель оставляет за собой право вносить изменения в конструкцию, дизайн и комплектацию изделия без предварительного уведомления.

АКСЕССУАРЫ РУ-ФЛЕКС

ПОДВЕСЫ РУ-ФЛЕКС



Подвесы РУ-ФЛЕКС предназначены для сохранения прочности теплоизоляционной конструкции без деформации материала на протяжении всего срока службы теплоизоляции.

Применение подвесов РУ-ФЛЕКС:

- защищает теплоизоляцию от механических повреждений;
- сокращает тепловые потери через монтажные элементы;
- защищает от проникновения влаги;
- предупреждает образование конденсата

КЛЕЙ РУ-ФЛЕКС 454



Однокомпонентный контактный клей на полихлоропреновой основе, без ароматических растворителей.

- Цвет: от светло-жёлтого до коричневого
- Предназначен для склеивания теплоизоляционных материалов РУ-ФЛЕКС, кроме ВТ и ЭКО ФАРМ
- Время полного высыхания 36 ч
- Температура применения клея от +5 до +30 °С
- Оптимальная температура применения от +15 до +25 °С
- Температура эксплуатации от -60 до +110 °С
- Выпускаемый объём л.: 1, 3, 5

ОЧИСТИТЕЛИ РУ-ФЛЕКС



Используются при монтаже для подготовки склеиваемых поверхностей, после окончания монтажных работ для очистки инструментов (кистей, шпателей, валиков) и разбавления загустевшего клея.

- Выпускаемый объём л.: 1
- Для клеев 454, 423, АРКТИК

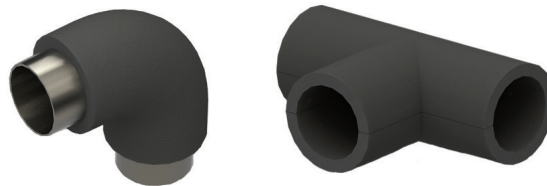
РУ-ФЛЕКС АФ 100



Антифрикционное покрытие в виде сухого порошкообразного вещества. Устраняет трение и снижает вероятность повреждения внутренней стенки при монтаже трубной изоляции без продольного разреза. Обладает гидрофобными свойствами и защищает от коррозии.

- Температура применения: от -196 до +500 °С
- Выпускаемый объём г.: 50

УГЛЫ РУ-ФЛЕКС ТРОЙНИКИ РУ-ФЛЕКС



Размеры фасонных изделий РУ-ФЛЕКС соответствуют типоразмерам трубчатой изоляции

КЛЕЙ РУ-ФЛЕКС АРКТИК

Однокомпонентный контактный клей на полихлоропреновой основе, без ароматических растворителей.

- Цвет: темно-коричневый
- Предназначен для склеивания теплоизоляционных материалов и покрытий РУ-ФЛЕКС между собой и с металлическими поверхностями
- Время полного высыхания 36 ч
- Температура применения клея от -30 до +30 °С
- Оптимальная температура применения от 0 до +25 °С
- Температура эксплуатации от -80 до +80 °С

ГЕРМЕТИК РУ-ФЛЕКС

Предназначен для герметизации соединительных швов покрытий РУ-ФЛЕКС.

- Цвет: серый, прозрачный
- Герметик упаковывается в пластиковый картуш с пластиковым поршнем ёмкостью 290 мл по НД изготовителя

КЛЕЙ РУ-ФЛЕКС 423

Однокомпонентный контактный клей на основе полихлоропренового каучука и органических растворителей предназначен для теплоизоляционных изделий из вспененного каучука на основе NBR и EPDM. Не содержит ароматических растворителей.

- Цвет: от светло-жёлтого до коричневого
- Предназначен для склеивания изоляции РУ-ФЛЕКС ВТ и ЭКО ФАРМ
- Время полного высыхания: 36 ч
- Температура применения клея: от +15 до +30 °С
- Температура эксплуатации: от -40 до +150 °С
- Выпускаемый объём, л : 1

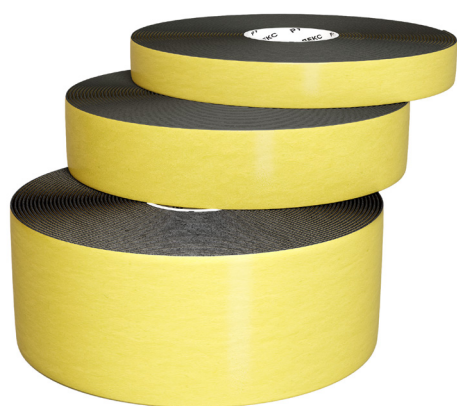
КЛЕЙ РУ-ФЛЕКС 457

Контактный клей на основе сложных полиэфигов в органических растворителях, модифицированный органическими смолами. Обладает отличной адгезией к металлическим поверхностям.

- Цвет: темно-коричневый
- Предназначен для склеивания всех теплоизоляционных материалов РУ-ФЛЕКС (кроме РУ-ФЛЕКС ВТ) и покрытия РУ-ФЛЕКС ПРОМ ПОЛИМЕР
- Время полного высыхания 36 ч
- Температура применения клея от +15 до +30 °С
- Оптимальная температура применения от +15 до +25 °С
- Температура эксплуатации от -60 до +80 °С

МОНТАЖНЫЕ ЛЕНТЫ РУ-ФЛЕКС

Для обеспечения герметичности клеевых швов и исключения мостиков холода рекомендуется использовать монтажные ленты на основе технической изоляции или из защитных покрытий РУ-ФЛЕКС.



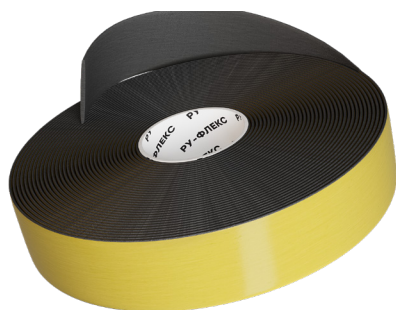
ЛЕНТА СТ-СК

Лента на основе изоляции СТ с армированным самоклеящимся слоем и антиадгезионной плёнкой.

ТЕХНИЧЕСКИЕ ХАРАКТЕРИСТИКИ

Температура эксплуатации (t)	от -40 до +85 °С
Температура монтажа (t)	от +5 до +40 °С
Толщина (δ)	3 мм

Толщина мм	Ширина, мм	Длина, м
3	30	15
3	50	15
3	100	15



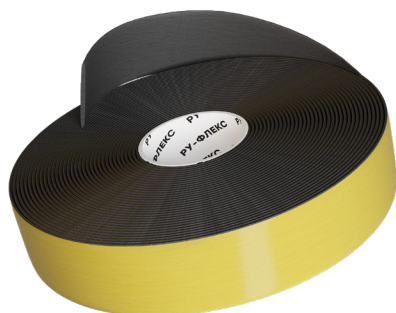
ЛЕНТА ВТ-СК

Лента на основе изоляции ВТ с армированным самоклеящимся слоем и антиадгезионной плёнкой.

ТЕХНИЧЕСКИЕ ХАРАКТЕРИСТИКИ

Температура эксплуатации (t)	от -40 до +85 °С
Температура монтажа (t)	от +5 до +40 °С
Толщина (δ)	3 мм

Толщина мм	Ширина, мм	Длина, м
3	50	15



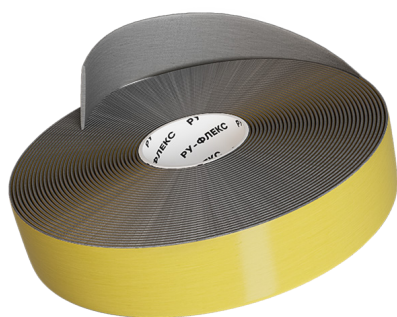
ЛЕНТА ЭКО ФАРМ-СК

Лента на основе изоляции ЭКО ФАРМ с армированным самоклеящимся слоем и антиадгезионной плёнкой.

ТЕХНИЧЕСКИЕ ХАРАКТЕРИСТИКИ

Температура эксплуатации (t)	от -40 до +85 °С
Температура монтажа (t)	от +5 до +40 °С
Толщина (δ)	3 мм

Толщина мм	Ширина, мм	Длина, м
3	50	15



ЛЕНТА ВЕНТ-СК

Лента на основе изоляции ВЕНТ с армированным самоклеящимся слоем и антиадгезионной плёнкой.

ТЕХНИЧЕСКИЕ ХАРАКТЕРИСТИКИ

Температура эксплуатации (t)	от -40 до +85 °С
Температура монтажа (t)	от +5 до +40 °С
Толщина (δ)	3 мм

Толщина, мм	Ширина, мм	Длина, м
3	50	15
3	100	15



ЛЕНТА ПВХ (чёрный)

Лента на основе пластифицированного ПВХ с клеевым слоем.

ТЕХНИЧЕСКИЕ ХАРАКТЕРИСТИКИ

Температура эксплуатации (t)	от -40 до +85 °С
Температура монтажа (t)	от +5 до +40 °С
Толщина (δ)	130 мкм

Толщина мм	Ширина, мм	Длина, м
0,10	50	25



ЛЕНТА ЗАЩИТНАЯ ПВХ

Защитная монтажная лента РУ-ФЛЕКС ПВХ применяется для защиты технической изоляции РУ-ФЛЕКС на кондиционерных трассах от разрушающего воздействия солнечных лучей (УФ), механических повреждений, влаги, и других неблагоприятных погодных явлений.

Лента не имеет самоклеящегося слоя. После монтажа требуется фиксация клейкой лентой РУ-ФЛЕКС ПВХ чёрная.

ТЕХНИЧЕСКИЕ ХАРАКТЕРИСТИКИ

Температура эксплуатации (t)	от -40 до +70 °С
Температура монтажа (t)	от -40 до +70 °С
Толщина (δ)	900 мкм

Толщина мм	Ширина, мм	Длина, м
0,90	100	25



ЛЕНТА АЛЮ-СК

Лента на основе защитного покрытия РУ-ФЛЕКС АЛЮ с клеевым слоем.

ТЕХНИЧЕСКИЕ ХАРАКТЕРИСТИКИ

Температура эксплуатации (t)	от -40 до +85 °С
Температура монтажа (t)	от +5 до +40 °С
Толщина (δ)	67 мкм

Толщина мм	Ширина, мм	Длина, м
0,10	50	25
0,10	50	50

ЛЕНТА ПРОМ ПОЛИМЕР (серый)

Лента на основе защитного покрытия РУ-ФЛЕКС ПРОМ ПОЛИМЕР без клеевого слоя. Для монтажа используйте Клей 454 или АРКТИКА.



ТЕХНИЧЕСКИЕ ХАРАКТЕРИСТИКИ

Температура эксплуатации (t)	от -40 до +85 °С
Температура монтажа (t)	от +5 до +30 °С
Толщина (δ)	800±1200 мкм

Толщина мм	Ширина, мм	Длина, м
1,20	50	25
1,20	100	50

ЛЕНТА ПРОМ ФОРМА (черный)

Лента на основе защитного покрытия РУ-ФЛЕКС ПРОМ ФОРМА чёрная и ПРОМ ФОРМА (серебристая) с клеевым слоем.



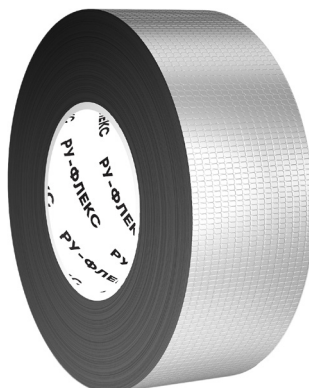
ТЕХНИЧЕСКИЕ ХАРАКТЕРИСТИКИ

Температура эксплуатации (t)	от -40 до +85 °С
Температура монтажа (t)	от +5 до +30 °С
Толщина (δ)	140 мкм

Цвет	Толщина, мм	Ширина, мм	Длина, м
Черная	0,12	50	25
Серебро	0,12	50	25
Серебро	0,12	50	50

ЛЕНТА ПРОМ ФОРМА (серебристый)

Лента на основе защитного покрытия РУ-ФЛЕКС ПРОМ ФОРМА (серебристая) с клеевым слоем.



ТЕХНИЧЕСКИЕ ХАРАКТЕРИСТИКИ

Температура эксплуатации (t)	от -40 до +85 °С
Температура монтажа (t)	от +5 до +30 °С
Толщина (δ)	170 мкм

Толщина, мм	Ширина, мм	Длина, м
0,12	50	25
0,12	50	25
0,12	50	50

ЛЕНТА МЕТАЛЛ-СК

Лента на основе защитного покрытия РУ-ФЛЕКС МЕТАЛЛ с клеевым слоем



ТЕХНИЧЕСКИЕ ХАРАКТЕРИСТИКИ

Температура эксплуатации (t)	от -40 до +85 °С
Температура монтажа (t)	от +5 до +30 °С
Толщина (δ)	800±1200 мкм

Толщина, мм	Ширина, мм	Длина, м
0,10	50	25
0,10	50	50
0,10	50	100
0,10	50	200

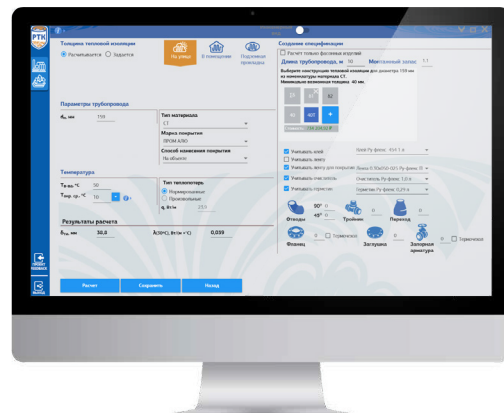


РТК ПРОЕКТ

Программа РТК Проект разработана специалистами компании для оптимизации работы проектировщиков и облегчения проведения расчётов тепловой изоляции РУ-ФЛЕКС.

Программа РТК Проект сертифицирована, соответствует требованиям следующих нормативных документов: СП 61.13330.2012 (СНиП 41-03-2003), СП 131.13330.2012 (СНиП 23-01-99*), ГОСТ 21.405, ГОСТ 19.505, ГОСТ Р ИСО 9127, ГОСТ Р ИСО/МЭК 12119.

* для просчитываемого объекта, включая его линейную часть и фасонные элементы (отводы, тройники, фланцевые соединения, вентили, переходы).








ФУНКЦИИ ПРОГРАММЫ РТК ПРОЕКТ:

- расчёт толщины тепловой изоляции согласно СП 61.13330.2012 «Тепловая изоляция оборудования и трубопроводов» (актуализированная редакция СНиП 41-03-2003) для проекта, который может состоять из одного или различных видов трубопроводов, резервуаров и оборудования, а именно:

-  трубопроводы горячего водоснабжения;
-  системы криогеники;
-  кондиционирование;
-  технологические трубопроводы различного назначения;
-  вентиляционные системы;

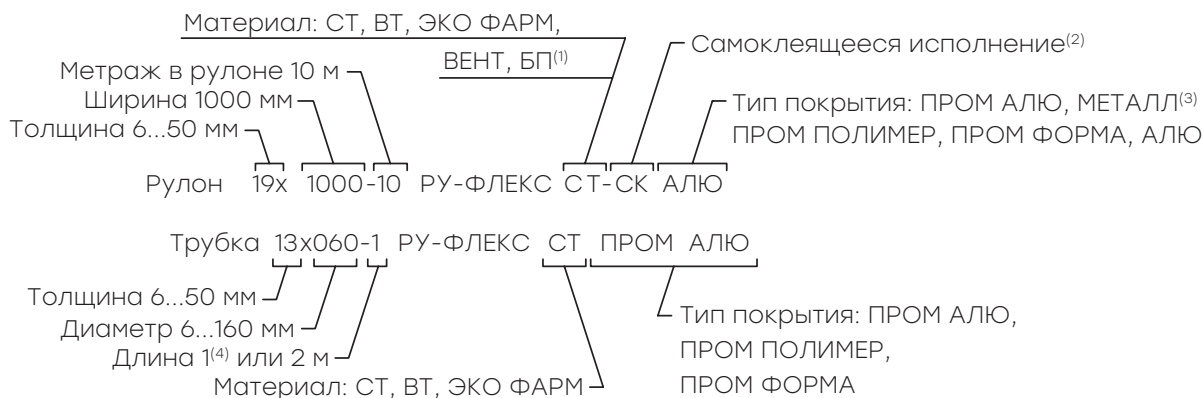
- расчёт основных и вспомогательных материалов, а именно: количества тепловой изоляции РУ-ФЛЕКС, количества защитных покрытий различных марок, перечня и объёма аксессуаров: ленты, клеи, очистители, герметик.
- формирование ведомостей и спецификаций материалов и аксессуаров для трубопроводов и резервуаров в соответствии с ГОСТ Р 21.1101, ГОСТ 21.405, а так же спецификаций РУ-ФЛЕКС (коммерческих предложений);

УСЛОВИЯ РАСЧЁТА ТОЛЩИНЫ ТЕПЛОЙ ИЗОЛЯЦИИ:

-  По нормированной/произвольной плотности теплового потока
-  По условию предотвращения замерзания по заданному времени приостановки движения транспортируемого вещества
-  По заданной величине изменения температуры транспортируемого вещества
-  По условию предотвращения конденсации влаги из окружающего воздуха на поверхности теплоизоляции
-  По заданной температуре на поверхности теплоизоляции

Производитель оставляет за собой право вносить изменения в конструкцию, дизайн и комплектацию изделия без предварительного уведомления.

Пример внесения номенклатуры РУ-ФЛЕКС в проектную документацию

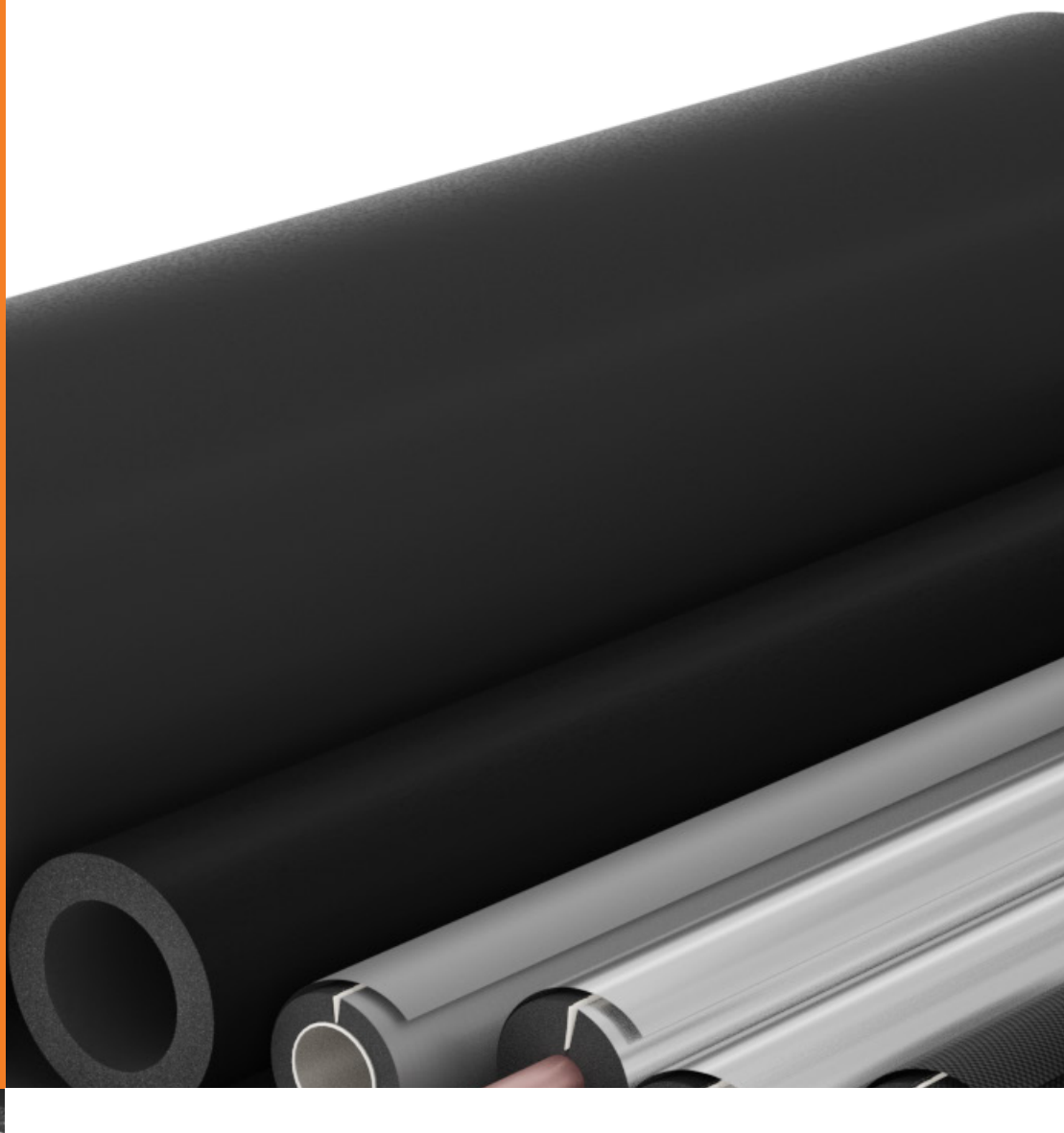


Примечание:

1. Материалы ВЕНТ и БП изготавливается только в рулонах
2. Рулоны ВЕНТ изготавливаются только в самоклеящемся исполнении
3. С рулонами ВЕНТ применяется покрытие МЕТАЛЛ (остальные типы покрытий - по запросу)
4. Трубки без покрытия изготавливаются длиной 2 м, трубки с любым покрытием - длиной 1 м

Поз.	Наименование и техническая характеристика	Тип, марка, обозначение документа, опросного листа	Код оборудования, изделия, материала	Завод изготовитель	Ед. изм.	Количество	Масса ед., кг	Примечание																																													
<u>Теплоизоляция трубопроводов</u>																																																					
1	Теплоизоляция рулонная из вспененного синтетического каучука "РУ-ФЛЕКС СТ", толщина 50 мм	Рулон 50x1000-04 РУ-ФЛЕКС СТ		ООО "Русская Теплоизоляционная компания"	м2	1137,0																																															
2	Теплоизоляция трубчатая из вспененного синтетического каучука "РУ-ФЛЕКС СТ", толщина 19 мм, для трубы Ду80	Трубка 19x089-2 РУ-ФЛЕКС СТ		ООО "Русская Теплоизоляционная компания"	м	3240,0																																															
3	Теплоизоляция трубчатая из вспененного синтетического каучука "РУ-ФЛЕКС СТ" с покрытием ПРОМ АЛЮ, толщина 13 мм, для трубы Ду50	Трубка 13x060-1 РУ-ФЛЕКС СТ ПРОМ АЛЮ		ООО "Русская Теплоизоляционная компания"	м	980,0																																															
4	Клей для склеивания изделий "РУ-ФЛЕКС" (объем 3,0 л)	Клей РУ-ФЛЕКС 454, 3 л		ООО "Русская Теплоизоляционная компания"	шт.	57																																															
5	Очиститель для подготовки склеиваемых поверхностей (объем 1,0 л)	Очиститель РУ-ФЛЕКС 1 л		ООО "Русская Теплоизоляционная компания"	шт.	21																																															
6	Лента самоклеящаяся толщиной 3 мм для проклейки продольных и поперечных стыков	Лента 3x50-15 РУ-ФЛЕКС СТ-СК		ООО "Русская Теплоизоляционная компания"	шт.	438																																															
<table border="1" style="width: 100%; border-collapse: collapse;"> <tr> <td style="width: 10%;"></td> <td style="width: 10%;"></td> <td style="width: 10%;"></td> <td style="width: 10%;"></td> <td style="width: 10%;"></td> <td style="width: 10%;"></td> <td style="width: 10%;"></td> <td style="width: 10%;"></td> <td style="width: 10%;"></td> </tr> <tr> <td>Имя</td> <td>К.уч.</td> <td>Лист</td> <td>Игол.</td> <td>Погн.</td> <td>Дата</td> <td colspan="3"></td> </tr> <tr> <td>Проверил</td> <td></td> <td></td> <td></td> <td></td> <td></td> <td>Стация</td> <td>Лист</td> <td>Листов</td> </tr> <tr> <td>Исполн.</td> <td></td> <td></td> <td></td> <td></td> <td></td> <td>Р</td> <td></td> <td></td> </tr> <tr> <td colspan="6" style="text-align: center;">Спецификация оборудования</td> <td colspan="3"></td> </tr> </table>																		Имя	К.уч.	Лист	Игол.	Погн.	Дата				Проверил						Стация	Лист	Листов	Исполн.						Р			Спецификация оборудования								
Имя	К.уч.	Лист	Игол.	Погн.	Дата																																																
Проверил						Стация	Лист	Листов																																													
Исполн.						Р																																															
Спецификация оборудования																																																					

ФОРМАТ



WWW.PY-ФЛЕКС.РФ WWW.RU-FLEX.COM
108851, г. Москва, г. Щербинка, ул. Южная, д. 2
+ 7 (495) 215-04-42, 8 (800) 550-12-88
info@ru-flex.com